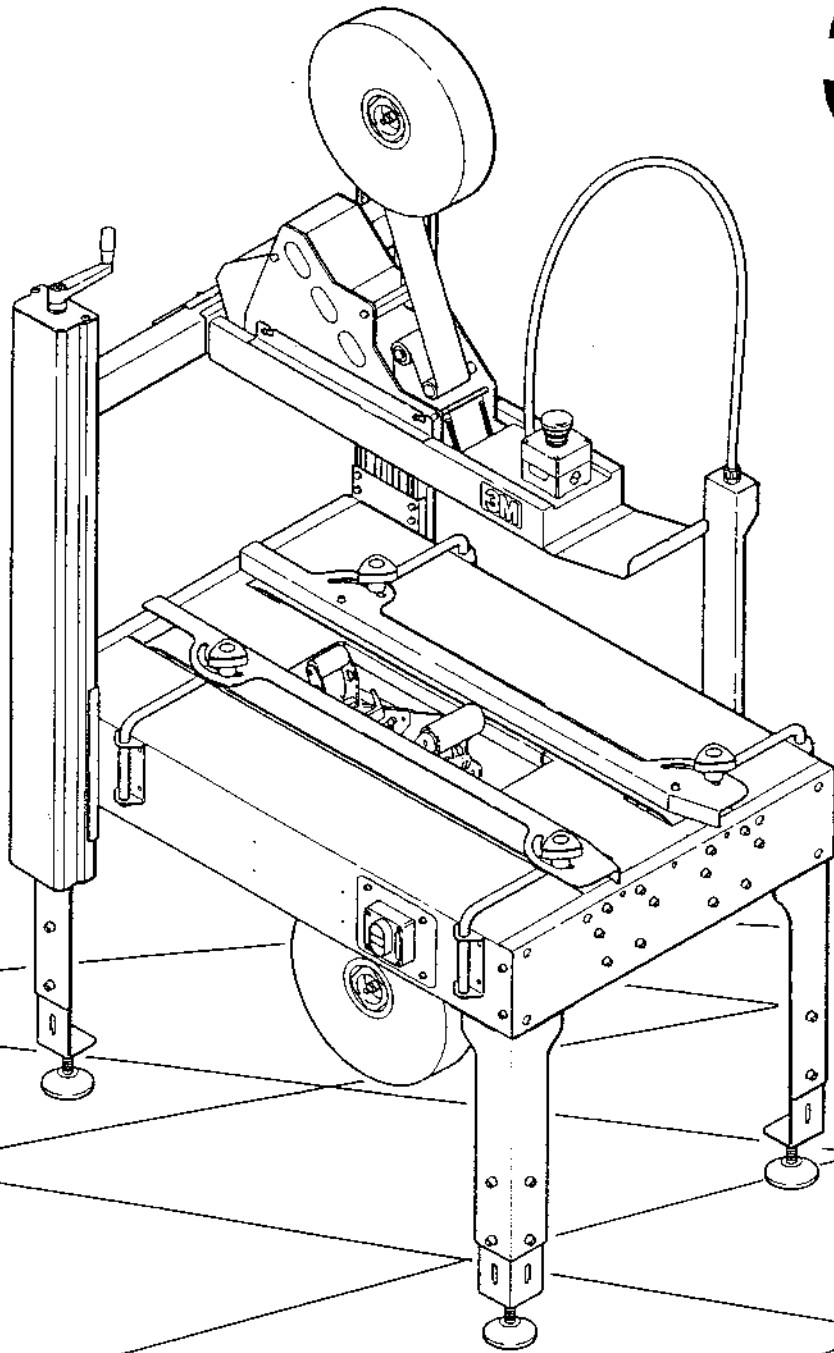


3M

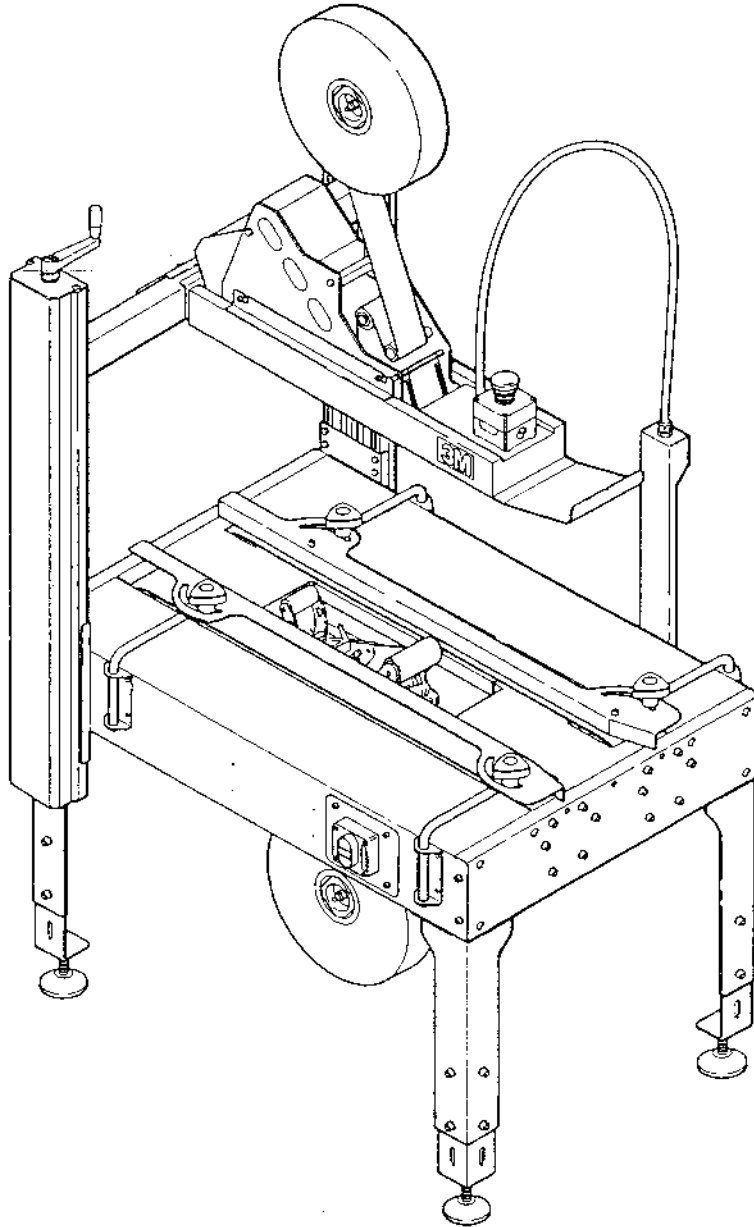


3M-Matic™ 62a-1

Case Sealer - Kartonverschliessmaschine

Instructions and Parts List
Bedienungsanleitung und Teileliste





62a-1 Mod. 10200

ADJUSTABLE CASE SEALER WITH LOWER DRIVE SYSTEM

***KARTONVERSCHLISSMASCHINE MIT UNTEREM ANTRIEB,
MANUELLE KARTONFORMATEINSTELLUNG***

4-PRELIMINARY INFORMATION ON THE MACHINE - EINLEITENDE MASCHINENINFORMATIONEN

4.1 GENERAL DESCRIPTION OF THE 62a-I
Adjustable case sealer with lower drive system.

ALLGEMEINE BESCHREIBUNG 62a-I
Kartonverschliessmaschine mit unterem Antrieb, manuelle Kartonformateinstellung.

4.2 TECHNICAL SPECIFICATIONS

- Operating rate = up to 30 cartons per minute
- Power requirements = 200/440V 50/60Hz 3Ph - 220/240V 50/60Hz MF (U.K.: 240/415V)
- 1 motor (0,18 HP) 0,13 kW
- Taping heads Accuglide II, max tape width 50 mm.
- Weight = **102 Kg.**
- Drive belt speed = 20m/min.

TECHNISCHE DATEN

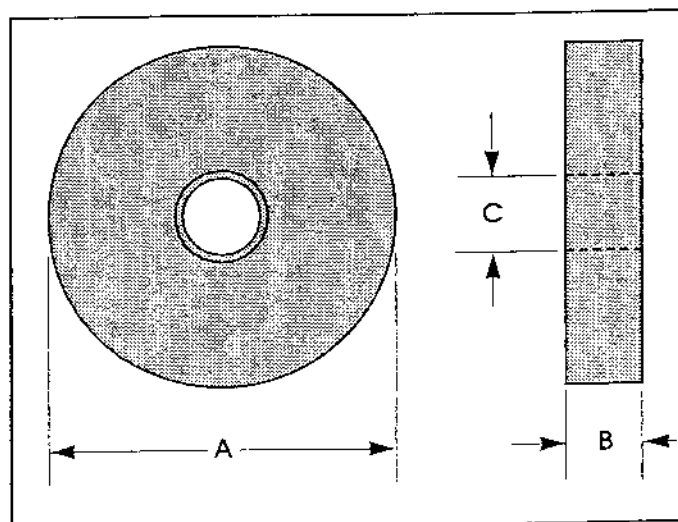
- Leistung = bis 30 Kartons pro Minute
- Stromanschluss standard = 200/440V 50/60Hz 3Ph - 220/240V 50/60Hz MF
- 1 Motor 0,18PS, 0,13kW
- AccuGlide II Beklebeköpfe, max. Klebebandbreite 50mm
- Gewicht = **102 kg**
- Transportbandgeschwindigkeit = 20m/Min.

4.3 TAPE DIMENSIONS
KLEBEBANDMASSE

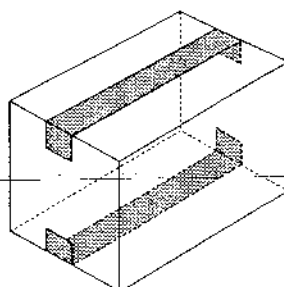
Adhesive tape - *Selbstklebeband*

PVC
OPP
ADHESIVE PAPER - SELBSTKLEBEBAND PAPIER

A = 410 mm max
B = 50 mm
C = 76 mm



4.4 PURPOSE OF THE MACHINE
The machine is designed to apply a "C" clip of pressure sensitive adhesive tape case having the dimensions (in millimeters) shown in section 4.5, by applying two tape strips on their top and bottom flaps simultaneously.



BEABSICHTIGTER GEBRAUCH
Mittiger, oberer und unterer Selbstklebeband-U-Verschluss von Versandfaltchachteln (Formatbereich siehe Tabelle in Kapitel 4.5)

WARNING The machine supplied with the standard electrical system is not designed for use in an environment containing potential fire or explosion hazards. In such conditions the machine must be equipped with explosion-proof components and/or air-powered motors.

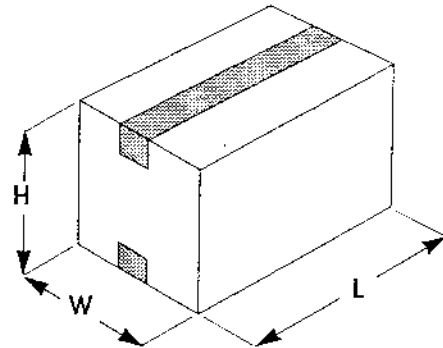
WARNUNG Diese Maschine ist mit einer Standard-Elektroanlage ausgerüstet. Sie darf nicht in explosionsgefährdeter Umgebung eingesetzt werden, wenn ex-geschützte Bauteile oder luftangetriebene Motoren vorgeschrieben sind.

4-PRELIMINARY INFORMATION ON THE MACHINE - EINLEITENDE MASCHINENINFORMATIONEN

4.5 BOX - SIZE RANGE

The case sealer 62a-I is manually adjustable to seal boxes of any size within the range shown in the table.

*NOTE: the minimum carton height can be reduced to 90 mm by adjusting the taping heads to apply 50 mm tape leg length (see Section 13.10).



KARTON-FORMATBEREICH

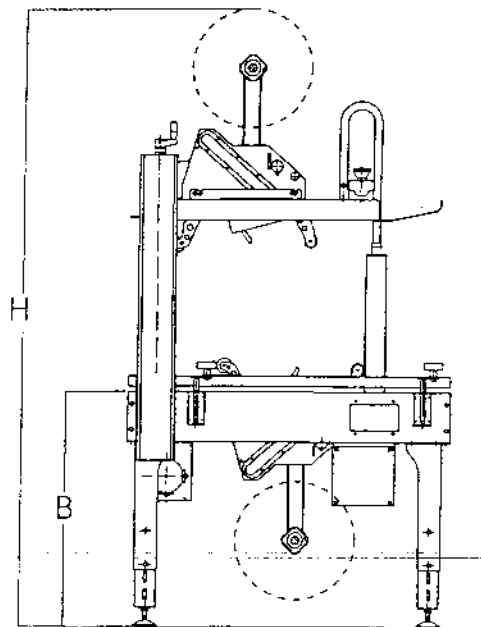
Der Kartonverschliessautomat 62a-I kann manuell auf verschiedene Kartonabmessungen eingestellt werden (siehe nebenstehende Tabelle).

*HINWEIS: bei Verstellung der Bandschenkelänge auf 50 mm kann die Karton-Mindesthöhe auf 90 mm reduziert werden (siehe Kapitel 13.10).

| | L | W | H |
|---------|-----|-----|------|
| Min. mm | 150 | 150 | 120* |
| Max. mm | ∞ | 570 | 565 |

4.6 OVERALL DIMENSIONS

MASCHINEN-ABMESSUNGEN



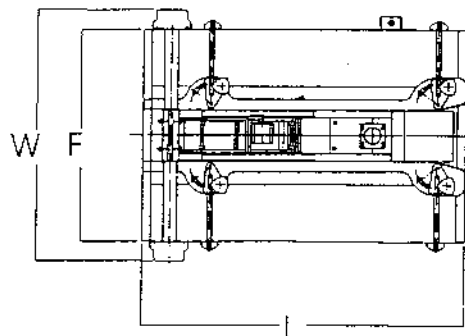
W = 738 mm

F = 620 mm

H = 1827 mm

L = 940 mm

B = 700 mm



4.7 CONVEYOR BED HEIGHT

The case sealer 62a-1 allows for a wide range of conveyor bed height between 570 and 760 mm. For leg adjustment refer to Section 7.4 on page 27.

It is also possible to install the optional castors AS7.

4.8 MAIN COMPONENTS

- 1 ea. Conveyor bed
- 4 ea. Adjustable legs
- 2 ea. Frame columns
- 2 ea. Taping heads
- 1 ea. Top head assembly
- 1 ea. Lower drive assembly
- 1 ea. Motor H63A4
- 1 ea. Emergency stop button
- 1 ea. Main switch

4.7 FÖRDERTISCHHÖHE

Die Fördertischhöhe der 62a-1 ist stufenlos einstellbar zwischen 570 und 760 mm. Für die Höheneinstellung siehe Kapitel 7.4 auf Seite 27.

Bremsbare Gleitrollen AS7 sind fakultatives Zubehör und können jederzeit nachgerüstet werden.

4.8 MAIN COMPONENTS

- 1 Maschinentisch
- 4 Einstellbare Beine
- 2 Rahmensäulen
- 2 Beklebeköpfe
- 1 Obere Beklebebrücke
- 1 Unterer Antrieb
- 1 Motor Modell H63A4
- 1 Notausschalter
- 1 Elektrischer Hauptschalter

4.9 OPERATIONAL FLOW

Once the box has been filled, close its top flaps and push it forward under upper taping head until it is taken away by the drive belts.



Keep hands always as shown on figure.

The box will be automatically sealed with adhesive tape on the top and bottom box seams. Then it will be expelled on the exit conveyor.

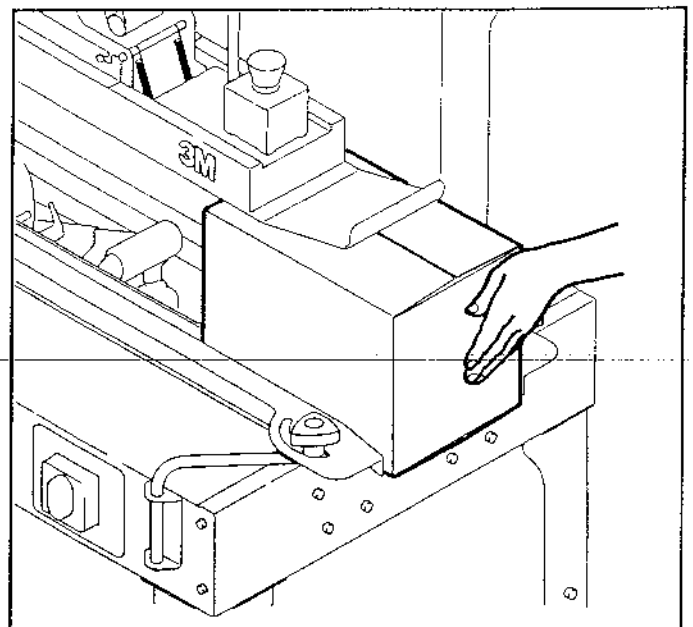
ARBEITSFLUSS

Die oberen Klappen des gefüllten Kartons werden manuell eingefaltet und der Karton vorwärts unter den oberen Beklebekopf geschoben, bis er von den Transportbändern übernommen wird.



Karton nur auf der Rückseite schieben wie in figure illustriert.

Die Maschine bringt automatisch einen mittigen, unteren und oberen U-Verschluss entlang der Klappennaht an. Der Karton wird auf die Auslaufrollenbahn ausgestossen.



7.1. OPERATING CONDITIONS

- The machine should operate in a dry and relatively clean environment at 5° to 50° C. with clean dry boxes
- relative humidity between 0% and 80%

BETRIEBSBEDINGUNGEN

- trockene und saubere Umgebung mit Temperaturen zwischen 5° und 50° sowie saubere und trockene Kartons
- relative Luftfeuchtigkeit zwischen 0 und 80%

7.2. SPACE REQUIREMENTS FOR MACHINE OPERATION AND MAINTENANCE WORK

Minimum distance from wall:

A = 1000 mm.

B = 700 mm.

Minimum height = 2700 mm.

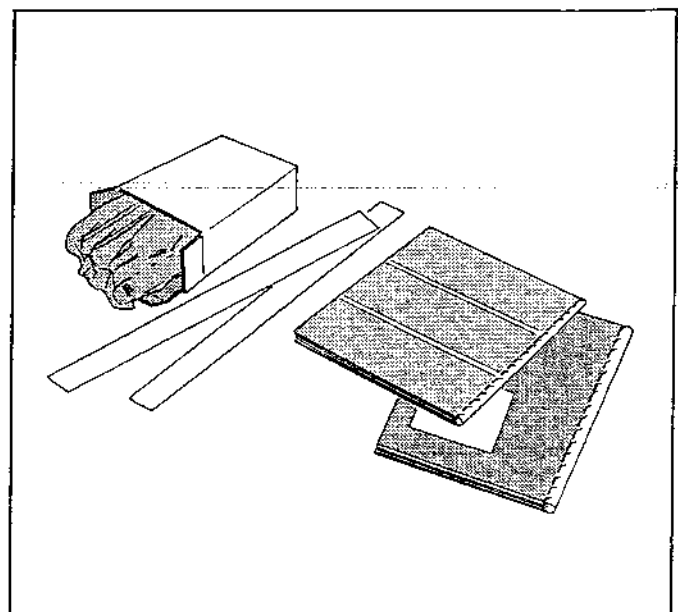
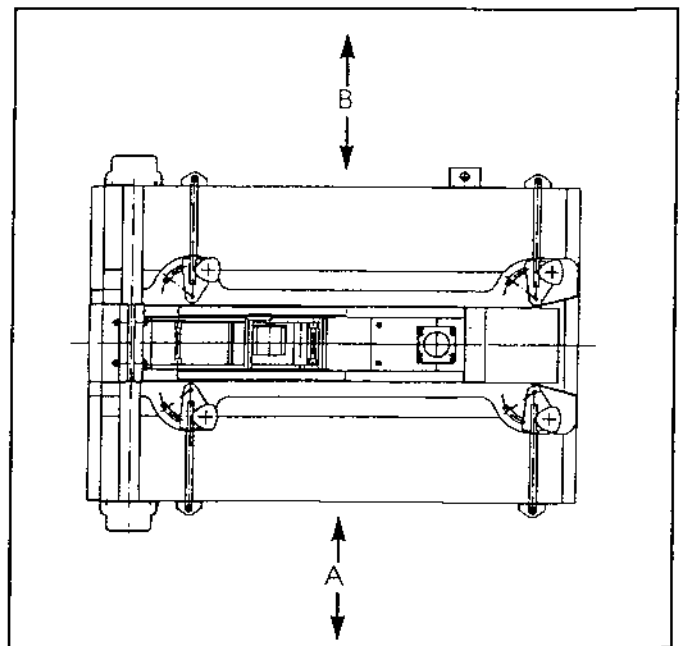
RAUMBEDARF FÜR MASCHINENBETRIEB UND PFLEGE-/WARTUNGSARBEITEN

Minimum-Abstand von Wand:

A = 1000 mm

B = 700 mm

Minimum-Deckenhöhe = 2700 mm



7.3. TOOLS KIT SUPPLIED WITH THE MACHINE

The machine is supplied complete with all the tools which are necessary for installation and use. For a detailed description of the tools kit see section 13.1.

MITGELIEFERTER WERKZEUGSATZ

Der Lieferumfang der Maschine schliesst einen Werkzeugsatz ein, der für den Maschinenaufbau und den Betrieb notwendig ist. Liste der enthaltenen Werkzeuge unter Kapitel 13.1.